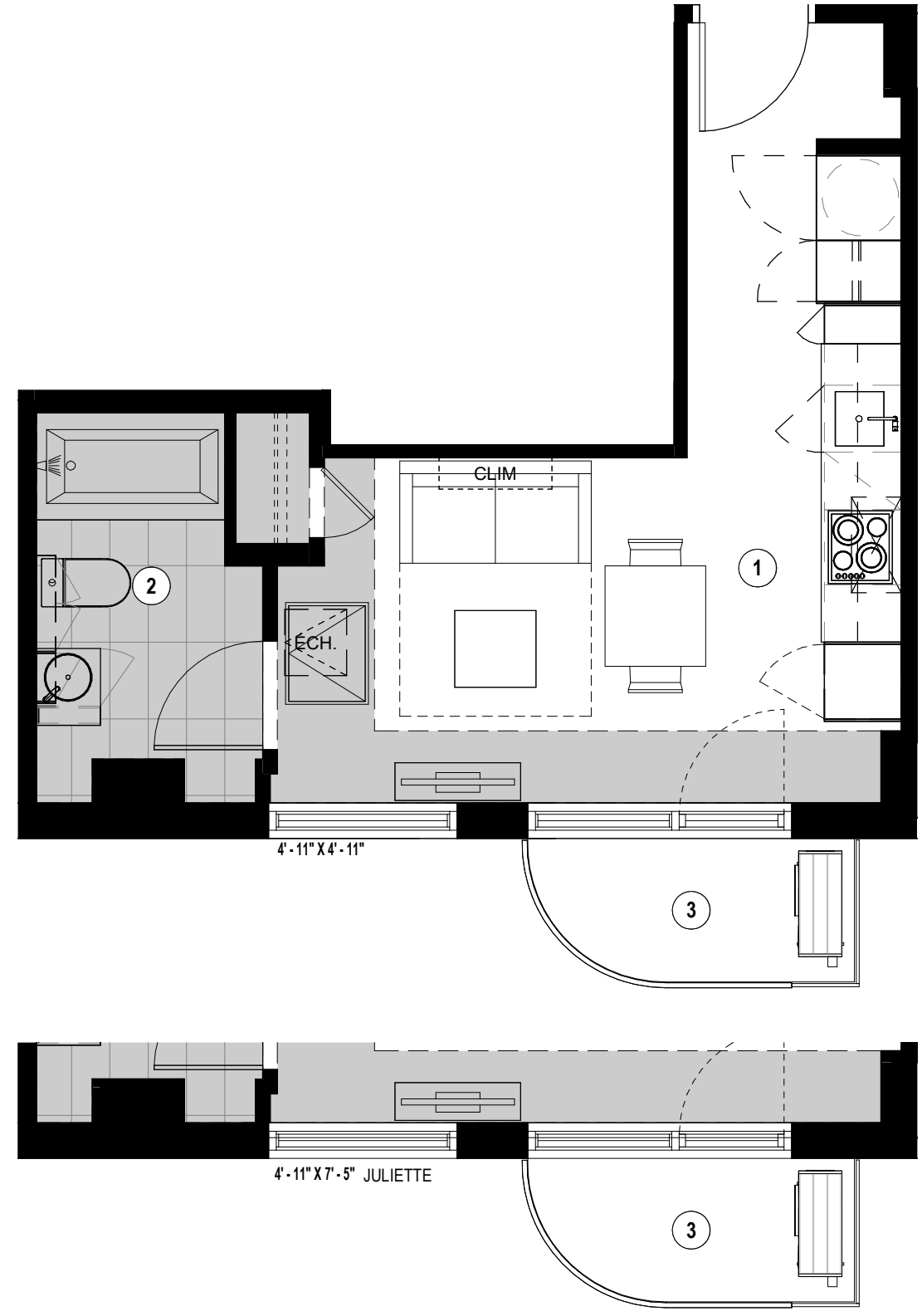


Retombées de plafond
Dropped Ceiling



- 1**

-
Séjour - Cuisine - Salle à manger - Chambre
Living Room - Kitchen - Dining Room - Bedroom
16' - 3 1/5' - 7" x 17' - 4 1/9' - 0"
- 2**

-
Salle de bain
Bathroom
6' - 0 1/5' - 0" x 9' - 0 1/5' - 1"
- 3**

-
Balcon
Balcony
8' - 6 1/5' - 0" x 3' - 9"

EXTRAIT FENÊTRE DE L'UNITÉ 1806

Plans préliminaires sujets à changement. La superficie brute des logements n'inclut pas celle des balcons et/ou terrasses. La superficie et la dimension des plans de vente sont approximatives et peuvent varier. / Preliminary plans subject to modifications. The unit area excludes the balcony and/or terraces. The areas are approximate and are subject to variation.



TYPE
A2B

UNITÉ(S) - UNIT(S)
906, 1106, 1406, 1606, 1806

SUPERFICIE - AREA
313 pi²/sq²

Phase 3



CARACTÉRISTIQUES EXTÉRIEURES & BÂTIMENT

- Revêtement en maçonnerie et panneaux métalliques
- Cour intérieure végétalisée et aménagée avec du mobilier
- Structure de béton

CARACTÉRISTIQUES DES LOGEMENTS

- Hauteur de plafond d'environ 9' (de dalle à dalle) (sauf rdc)
- Plafonds en béton exposé avec couche de scellant (sauf dernier étage)
- Sélection de planchers en bois d'ingénierie, prévernissés
- Renforcement dans le mur du salon pour la télévision

CUISINE

- Sélection de couleurs et finitions d'armoires
- Sélection de comptoirs en quartz
- Sélection de céramiques pour le dossier
- Évier de cuisine simple en acier inoxydable avec robinet à levier
- Électroménagers inclus (variables selon unité) :
 - ⇒ hotte encastrée ou hotte micro-ondes
 - ⇒ réfrigérateur Blomberg 24" à recouvrement ou Fisher & Paykel 31" en acier inoxydable
 - ⇒ four encastré et plaque chauffante Fulgor 24" ou 30"
 - ⇒ lave-vaisselle Blomberg à recouvrement 18" ou 24"

SALLE DE BAIN

- Sélection de céramiques
- Accessoires de plomberie noirs ou couleur chrome
- Bain encastré avec podium en céramique
- Sélection de couleurs et finitions de meuble-lavabo et pharmacie
- Sélection de comptoirs de quartz

CARACTÉRISTIQUES ÉLECTRIQUES ET TECHNIQUES

- Système de chauffage à plinthes électriques avec thermostats électroniques
- Échangeur d'air
- Système de climatisation central ou avec compresseur (selon unité)
- Préfilage Ethernet CAT6
- Préfilage jusqu'au logement pour la fibre optique
- Éclairage cuisine : luminaires sur rail (blancs ou noirs) et bande DEL sous une partie des armoires
- Éclairage salle de bain : deux lumières encastrées au plafond et DEL intégrées dans la pharmacie
- Sortie d'éclairage au plafond dans la chambre, au mur dans l'entrée et dans la salle à manger

ESPACES COMMUNS & SERVICES

- Deux ascenseurs
- Accès à un centre sportif temporaire dans le lot 2
- Centre sportif permanent dans un futur îlot
- Lobby aménagé avec du mobilier
- Espace coworking aménagé avec du mobilier
- Toit-terrasse avec piscine et barbecues, aménagé avec du mobilier

AUTRES COMMODITÉS

- Accès sécuritaire par puce pour les résidents, système de caméras et d'interphone à l'entrée
- Chauffe-eau central
- Enregistrement au programme de la Garantie des Maîtres Bâisseurs