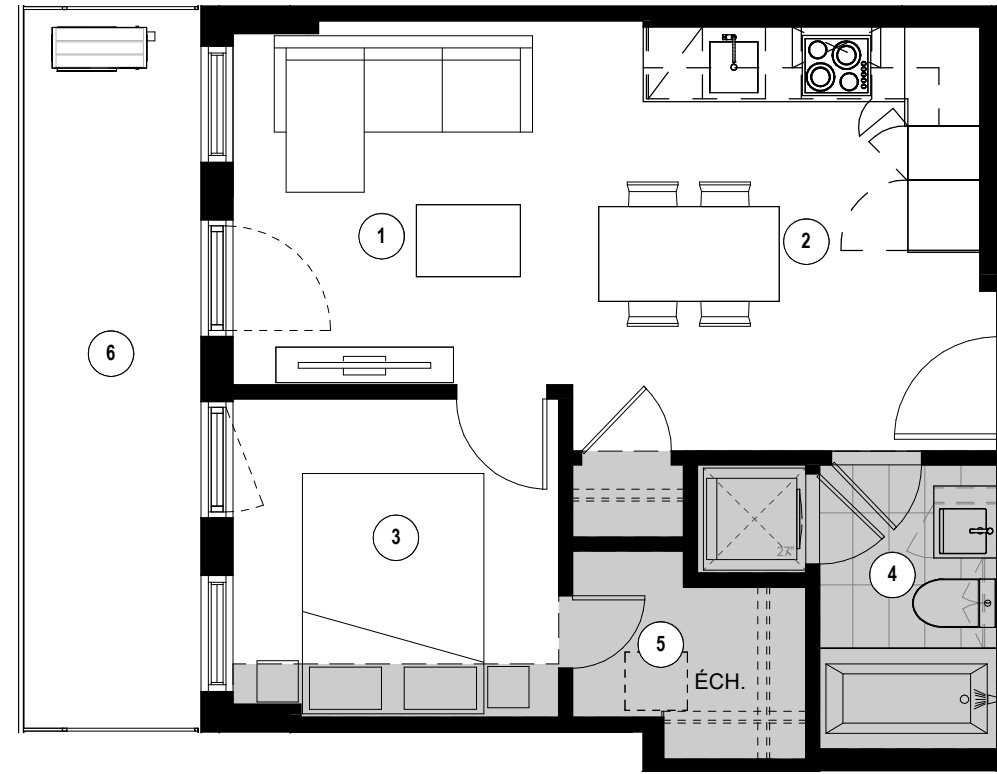
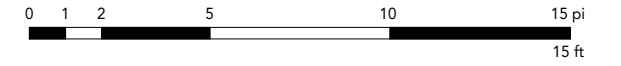


RUE PARTHENAIS

RUE STE-CATHERINE

Retombées
de plafond
Dropped Ceiling



1

Séjour
Living Room
9' - 5" x 10' - 1"

2

Cuisine - Salle à manger
Kitchen - Dining Room
11' - 4" x 11' - 9"

3

Chambre
Bedroom
9' - 0" x 8' - 10"

4

Salle de bain
Bathroom
5' - 0" x 8' - 0"

5

Walk-in
6' - 6"/4' - 0" x 4' - 9"/3' - 7"

6

Balcon
Balcony
5' - 0" x 20' - 0"

Plans préliminaires sujets à changement. La superficie brute des logements n'inclut pas celle des balcons et/ou terrasses. La superficie et la dimension des plans de vente sont approximatives et peuvent varier. / Preliminary plans subject to modifications. The unit area excludes the balcony and/or terraces. The areas are approximate and are subject to variation.



TYPE
B14A

UNITÉ(S) - UNIT(S)
246, 346, 446, 546, 646, 746

SUPERFICIE - AREA
458 pi²/sq²



CARACTÉRISTIQUES EXTÉRIEURES & BÂTIMENT

- Architecture qui fait écho au passé du secteur
- Revêtement en maçonnerie, céramique ventilée et aluminium
- Cour intérieure végétalisée
- Structure de béton

CARACTÉRISTIQUES DES LOGEMENTS

- Hauteur de plafond d'environ 9 pieds de dalle à dalle
- Plafonds en béton exposé (sauf dernier étage)
- Tablettes dans les garde-robres
- Sélection de planchers en bois d'ingénierie
- Renforcement dans le mur pour la télévision

CUISINE

- Sélection de comptoirs en quartz
- Sélection de couleurs et finitions d'armoires
- Sélection de dosserets en céramique
- Évier de cuisine en acier inoxydable avec robinet à levier et douchette
- Électroménagers inclus:
 - ⇒ Réfrigérateur Blomberg à recouvrement de 24"
 - ⇒ Four encastré et plaque chauffante Fulgor de 24"
 - ⇒ Lave-vaisselle Blomberg à recouvrement de 18" ou 24" selon l'unité
 - ⇒ Hotte encastrée
 - ⇒ Micro-onde avec hotte intégrée, dans certaines unités

SALLES DE BAIN

- Sélection de céramique (sol et murs)
- Miroir et pharmacie au mur
- Meuble-lavabo avec rangement et sélection de couleurs et finitions
- Robinetterie de bain avec douchette et douche pluie (noire ou chromée)
- Bain encastré avec podium en céramique

CARACTÉRISTIQUES ÉLECTRIQUES ET TECHNIQUES

- Deux lumières encastrées et une sortie d'éclairage au plafond dans la salle de bain
- Une sortie d'éclairage au plafond dans la chambre et au mur dans l'entrée et la salle à manger
- Éclairage DEL sous les armoires et un luminaire sur rail dans la cuisine
- Prises pour le téléphone, le câble et les connexions internet
- Préfilage pour la fibre optique
- Échangeur d'air
- Système de chauffage avec plinthes électriques et thermostat digital
- Système de climatisation avec compresseur

ESPACES COMMUNS & SERVICES EXCLUSIFS

- Lobby verdoyant avec un décor éclectique au rez-de-chaussée de chaque phase avec coin lounge et télétravail
- Deux ascenseurs par phase

ESPACES COMMUNS & SERVICES PARTAGÉS

- Toit-terrasse avec piscine rectangulaire de plus de 100 pieds de longueur, espace lounge et zone barbecue sur le toit de la phase 2
- Toit-terrasse avec mobilier, végétation et foyer sur le toit de la phase 1
- Passerelle aérienne qui relie la terrasse de la phase 2 à la phase 1
- Centre sportif avec équipement d'entraînement au sous-sol
- Centre sportif partagé dans un futur îlot avec piscine intérieure et spa

AUTRES COMMODITÉS

- Système de chute à déchets
- Chauffe-eau centralisé
- Accès sécuritaire pour les résidents, système d'interphone et puce à l'entrée
- Enregistrement au programme de la Garantie des Maîtres Bâtitisseurs
- Visera la certification LEED® v4 *Habitations multifamiliales de moyenne hauteur*